

Google Bard: aplicaciones y USOS

Ponente: Fran Vázquez



Financiado por:



¿Quién soy?



FRAN VÁZQUEZ

**Profesional senior de Marketing
y Transformación Digital,
Docente y Speaker**



Formación Académica

- Máster en Data Management e Innovación Tecnológica por la Universidad de Barcelona (UB).
- Socio Oficial Certificado de Google (Ads y Analytics).
- Máster de Gestión de Redes Sociales por la Universidad Pablo de Olavide.
- Licenciado en Publicidad y Relaciones Públicas por la Universidad de Sevilla.



Experiencia profesional

- Ha trabajado en proyectos digitales de grandes marcas como Alcampo, Tuenti o Ebro Foods.
- Ha diseñado y gestionado proyectos online institucionales de la Junta de Andalucía.
- Ha sido speaker de eventos internacionales como Madrid OMEXPO Digital Marketing Congress.



Experiencia profesional docente

- CEA (2016-Actualidad). Formador especializado en Big Data, Analítica y Marketing Digital.
- Cámaras de Comercio a nivel nacional (2012-Actualidad). Formador de Marketing Digital.



Otros datos de Interés

Publicaciones;

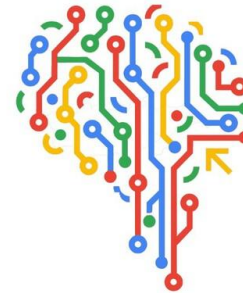
- “Aplicaciones actuales de la comunicación e interacción digitales – Evolución de los medios de comunicación: nuevas plataformas y formas de comunicar a través de Internet” Editorial: ACCI (Asociación Cultural y Científica Iberoamericana) Madrid Año 2015 ISBN: 978-84-16549-11-5 Clave: I
- Colaborador con sección propia (Enlace Bit) en la emisora de radio Esradio de Libertad Digital.

Hoja de ruta...

- Introducción a Google Bard y capacidades.
- Casos de uso y aplicaciones prácticas.
- Consejos y recomendaciones.

1. Introducción a Google Bard y capacidades

¿Qué es Google Bard?

 Google
Bard

Google Bard es un **chatbot de AI con su propio modelo lingüístico (LaMDA)**.

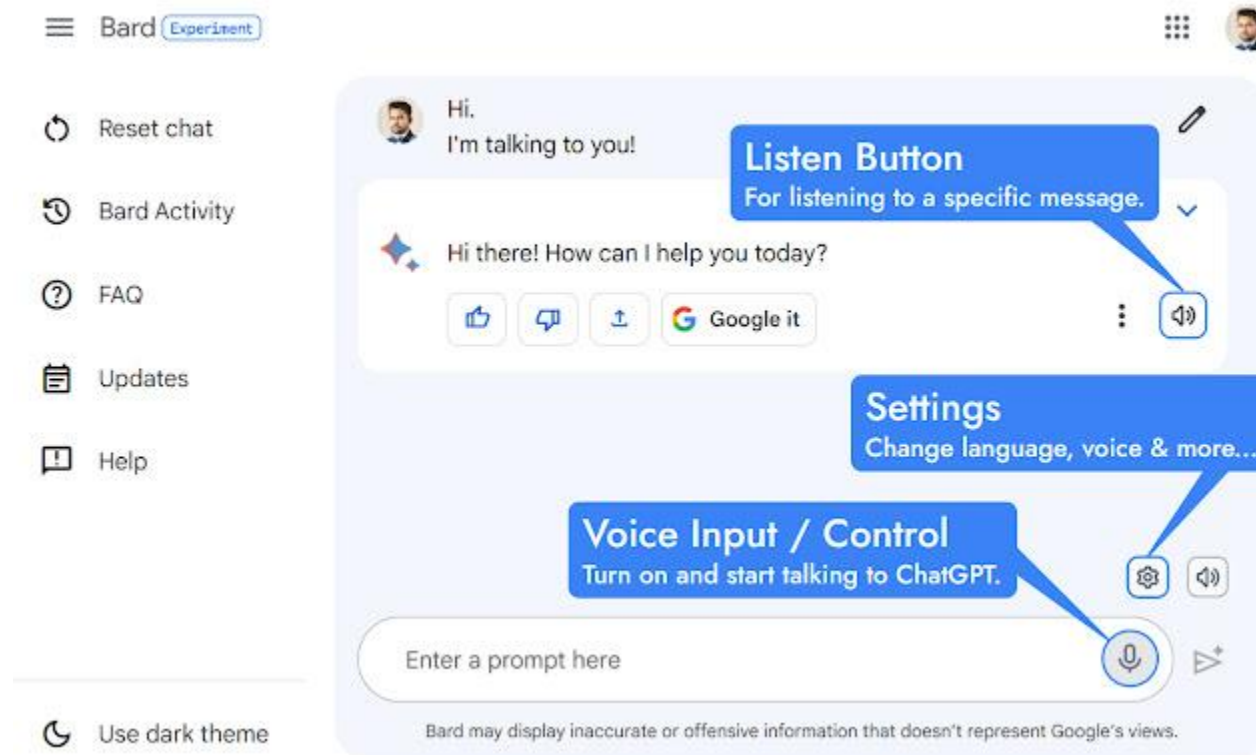
LaMDA destaca porque **se creó para comprender el diálogo mientras que la mayoría de los demás modelos lingüísticos no lo hacían**. Este enfoque inteligente le permitió dominar aspectos que normalmente tiene el habla pero no las formas generales de expresión escrita, como los principios lógicos.

Capacidades de Google Bard



Genera resultados utilizando los resultados de búsqueda de Google. En otras palabras, **Google Bard es un chatbot AI con capacidades de motor de búsqueda.**

Capacidades de Google Bard



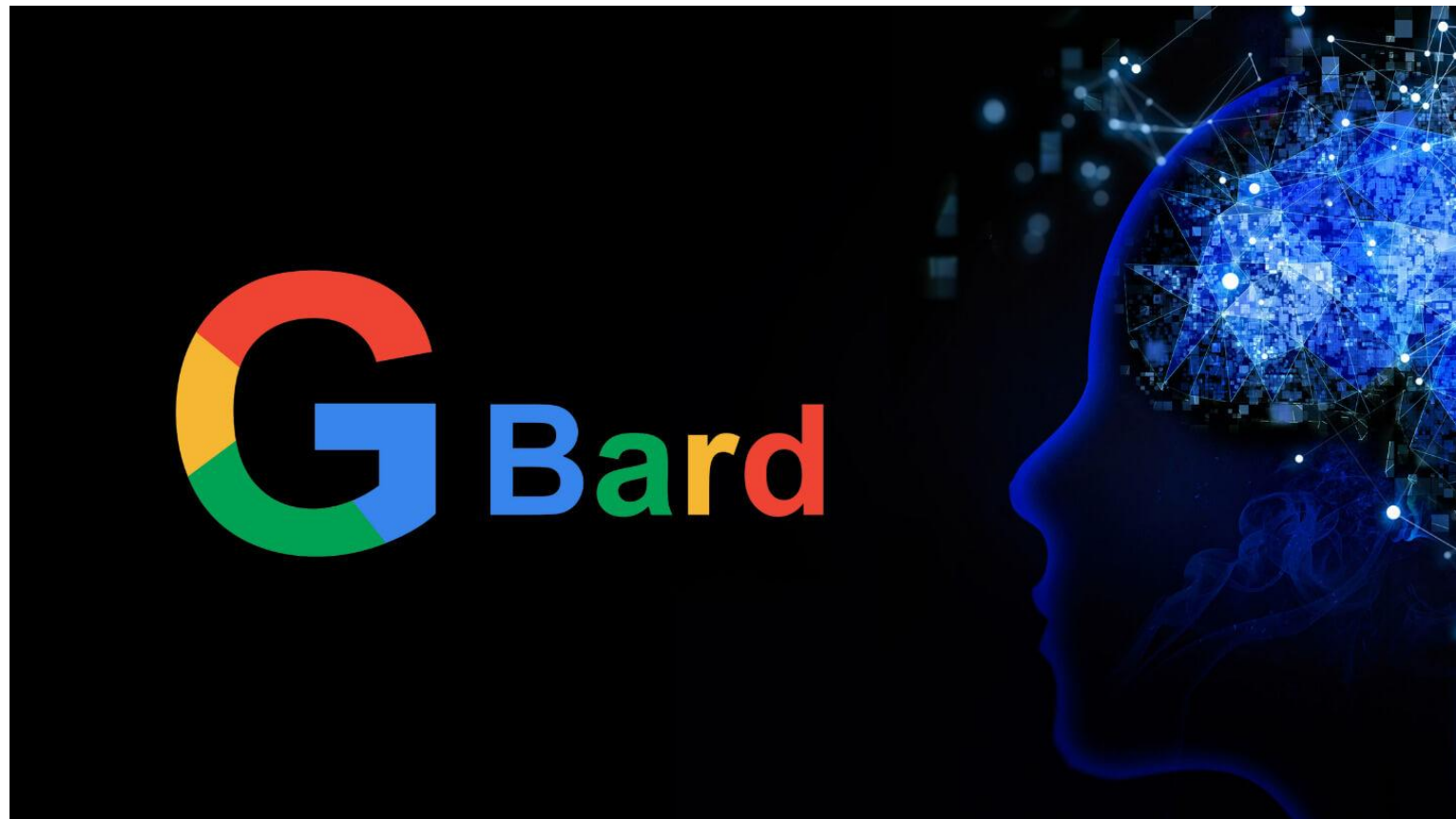
Google Bard tiene **una función de comandos de voz para los usuarios que no quieren dar sus indicaciones tecleando**. Esta función analiza las voces de los usuarios, las convierte en texto y las detecta como indicaciones.

Capacidades de Google Bard

Bard
can now
connect to:



Capacidades de Google Bard



Lo que viene para Google Bard: Gemini



Welcome to
the Gemini era

<https://www.youtube.com/watch?v=UIZAiXYceBI>

Google ha anunciado el lanzamiento de **Gemini**, su **modelo de inteligencia artificial más avanzado y sofisticado**, diseñado específicamente para **Bard**, su plataforma de colaboración con IA.

Gemini se destaca por su razonamiento multimodal, optimizado para funcionar en diferentes tamaños - **Ultra, Pro y Nano** - permitiendo su uso desde centros de datos hasta dispositivos móviles.

2. Casos de uso y aplicaciones prácticas

Making AI helpful for everyone



Improve knowledge
and learning



Boost creativity
and productivity



Enable others
to innovate



Build and deploy
responsibly



3. Consejos y recomendaciones

Versiones de respuesta a elegir

Ver otras versiones ^ 🔊

Versión 1

La primera persona europea en llegar a América fue probablemente un

Versión 2

El primer europeo en llegar a América fue probablemente un grupo de vikingos que llegaron a

Versión 3

Aunque el primer europeo en llegar a América es un tema de debate, la mayoría de los

🔄

✦ La primera persona europea en llegar a América fue probablemente un explorador nórdico llamado Leif Erikson. Erikson llegó a América alrededor del año 1000 d.C., más de 500 años antes de Cristóbal Colón. Erikson llegó a una isla en la costa de Canadá que llamó Vinland. Vinland era un lugar verde y fértil, con abundantes recursos naturales. Erikson y sus compañeros permanecieron en Vinland durante un invierno, pero finalmente regresaron a Groenlandia.

El viaje de Erikson a América no fue conocido en Europa durante muchos años. Fue solo en el siglo XVI que los europeos redescubrieron América. Cristóbal Colón fue uno de los primeros exploradores europeos en llegar a América. Colón llegó a América en 1492, y sus viajes dieron inicio a la colonización europea de América.

Los viajes de Erikson y Colón tuvieron un impacto significativo en la historia del mundo. Estos viajes llevaron a la primera reunión de las culturas europeas y americanas, y marcaron el comienzo de una nueva era de exploración y colonialismo.

👍 🗨️ 🔄 🔍 Buscar en Google ⋮

Información y Consultas en
masempresas.cea.es



/CEA.es



@CEA.es_



/CEA.es



Gracias

[linkedin.com/in/fjvazquez](https://www.linkedin.com/in/fjvazquez)

info@fran-vazquez.com



Financiado por:



Información y Consultas en
masempresas.cea.es



/CEA.es



@CEA.es_



/CEA.es



Financiado por:



Colaboran:

