

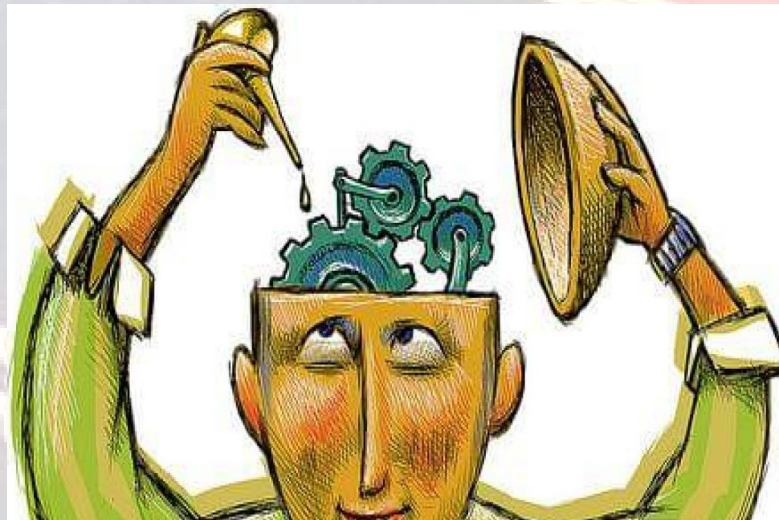


Experiencia como Talento: Creando Valor en la empresa





EXPERIENCIA



ENFOQUE EXPERIENCIA – DESARROLLO PROFESIONAL



Una vida dedicada a "cuidar" a las personas. En su salud, en sus capacidades, en sus organizaciones...

La GRAN PARADOJA DE LA *“EXPERIENCIA LABORAL”*





**¿cuándo empiezas a
identificar tu
“experiencia”?**

Antes:
Asimilamos
“horizonte
laboral” con un
objetivo único





ESTUDIAR

TRABAJAR

OCIO-
DESCANSO

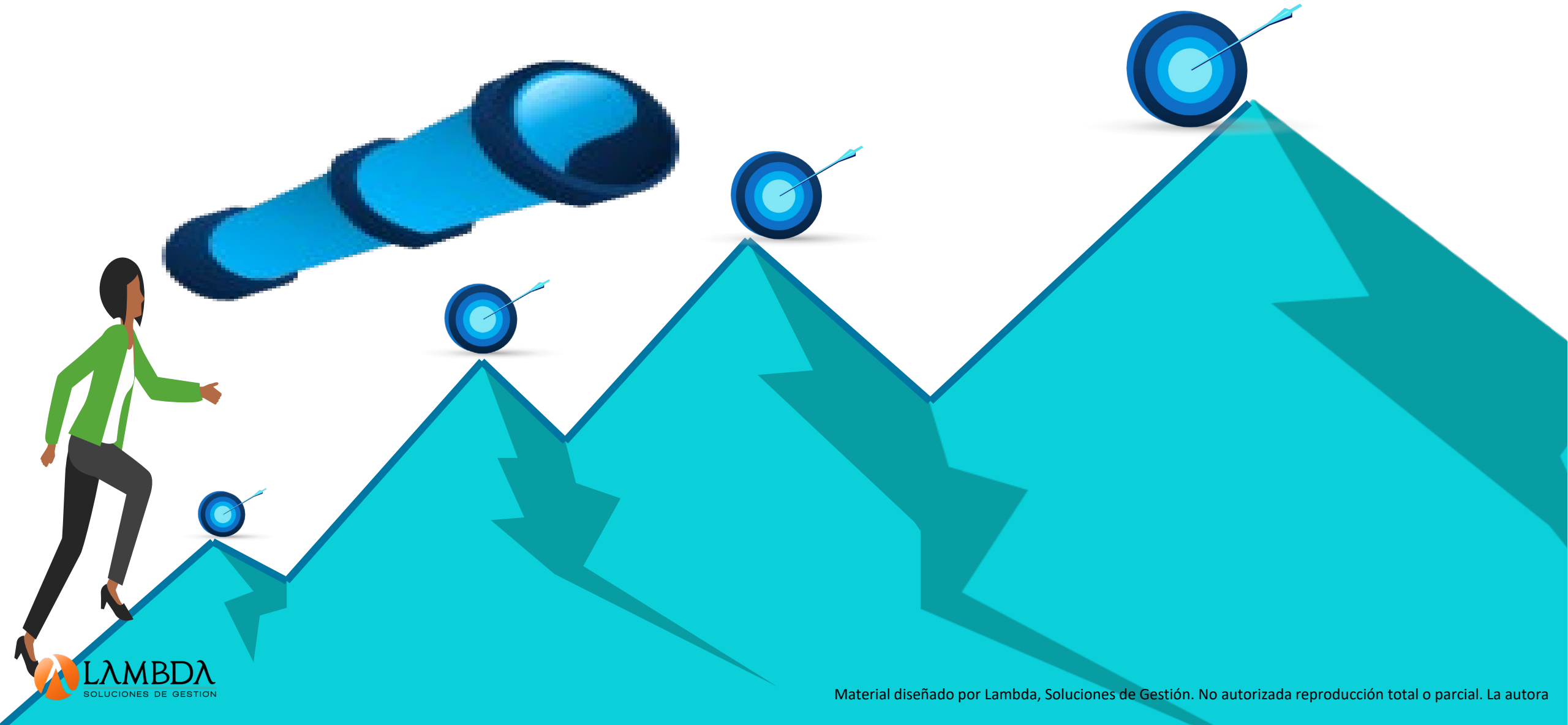
- Proyecto Lineal
- Desarrollo Secuencial
- Sistema “Igualitario”

Antes:
Plan definido



Antes: DETERMINISMO

AHORA...: Foco en el Propósito



- Siempre Aprendiendo-desaprendiendo
- Siempre Viviendo – Calidad de vida
- Trabajo: más que una fuente económica

Ahora:
Gestión de las
Circunstancias

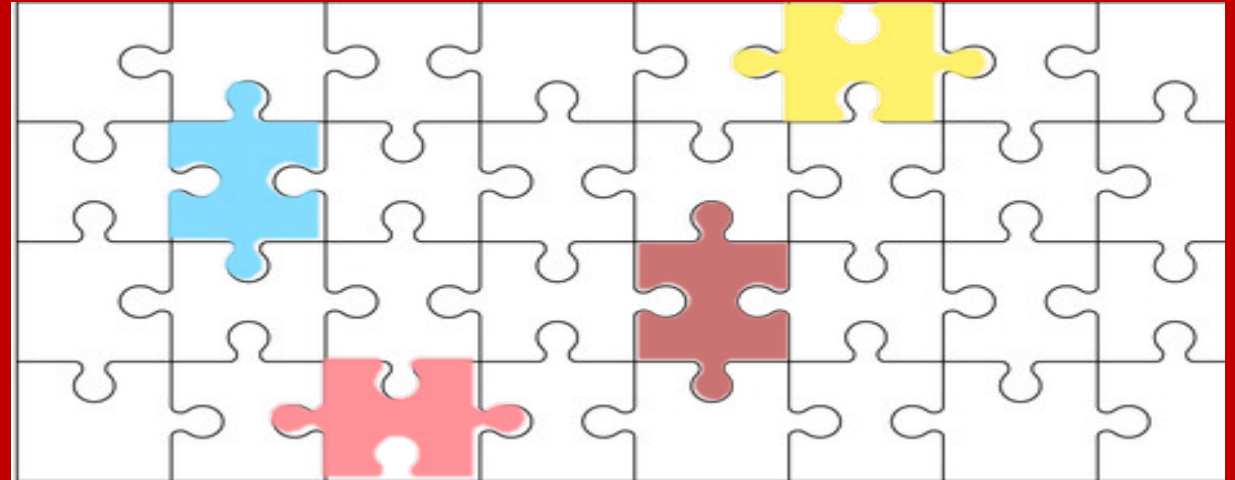
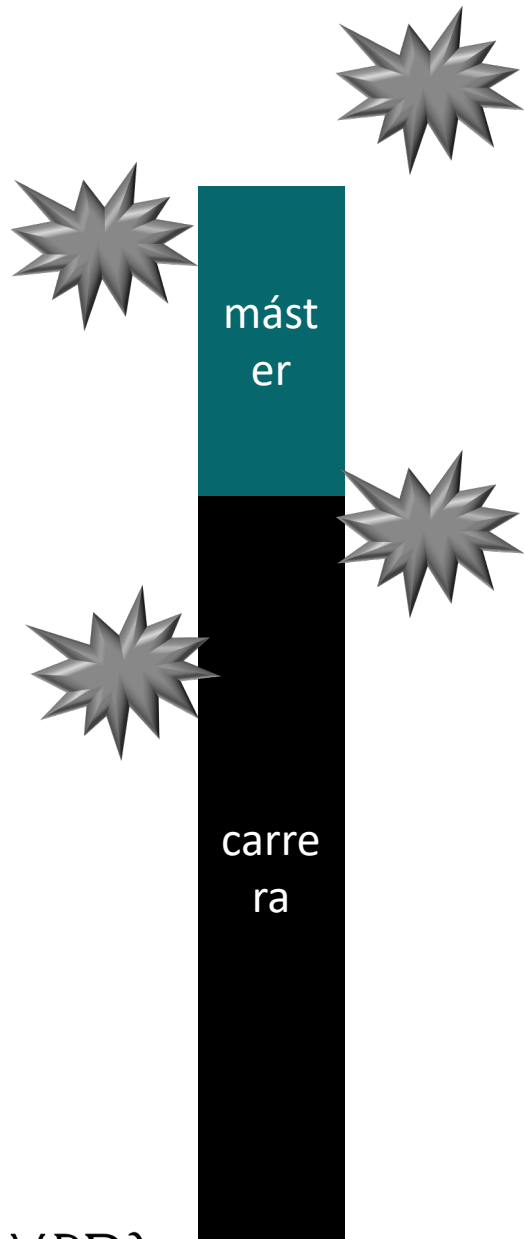


Ahora: Personas MultiPotenciales



- ✓ Micro-Especialista
- ✓ Multi-Valente
- ✓ Sabio en Aprendizaje
- ✓ ...secuenciales
- ✓ ...simultáneos

NUEVA FORMA DE PLANIFICAR EL PRESENTE-FUTURO

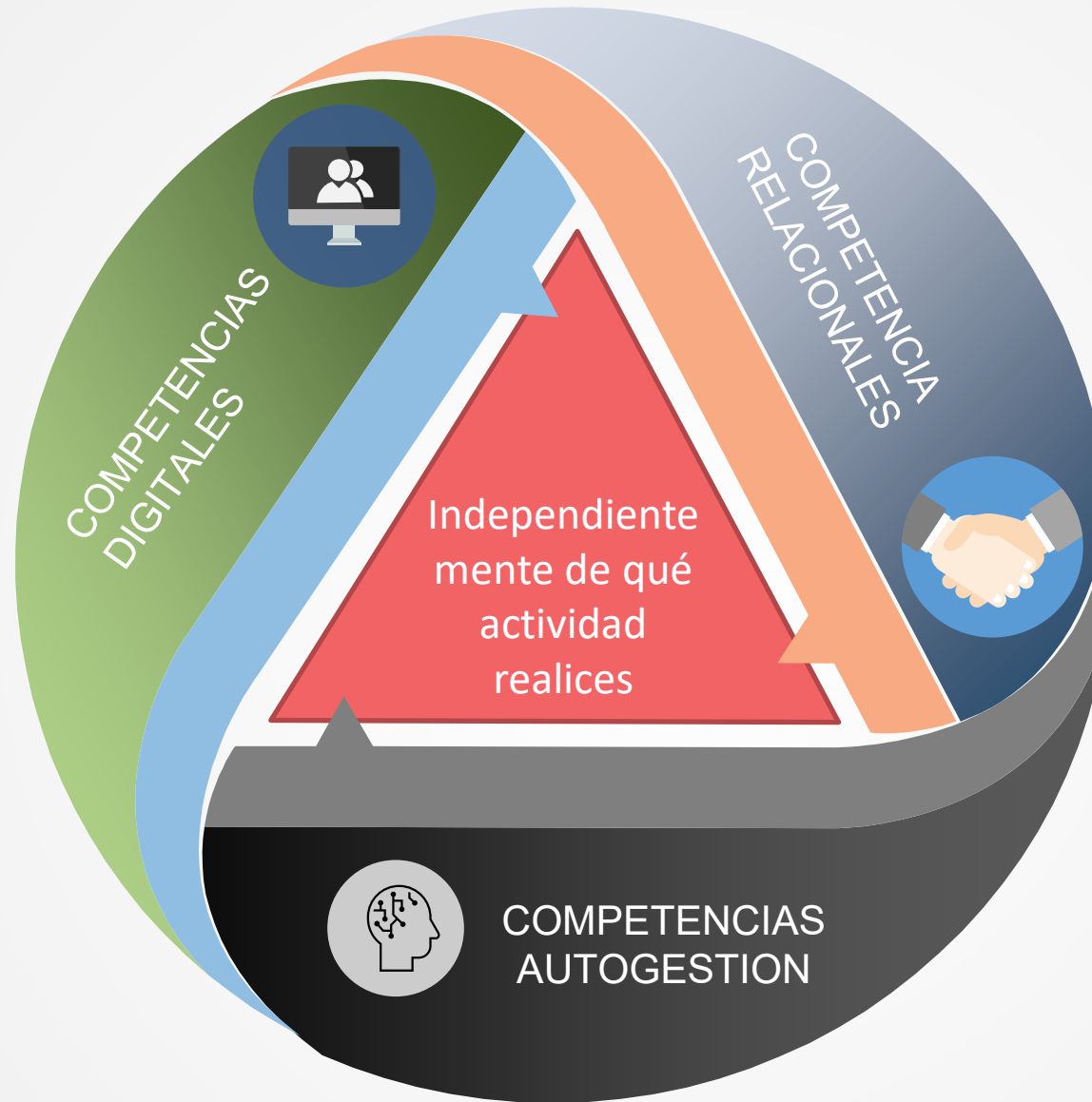


Comp.
digital
es

Comp.
relacio
nales

Comp.
Autog
estión

- ✓ Uso de Tech
- ✓ Interacción Digital
- ✓ Colaboración con Tech
- ✓ Ética Digital
- ✓ Aprendizaje Digital



- ✓ Comunicación: yo – tú – otros
- ✓ Diversidad
- ✓ Conciencia eco-sostenibilidad
- ✓ Idiomas
- ✓ Creatividad

- ✓ Capacidad Resolución Problemas
- ✓ Capacidad emprender
- ✓ Proactividad y determinación
- ✓ Organización del Tiempo
- ✓ Autogestión emocional
- ✓ Pensamiento crítico y creativo



¿Cómo decido DECIDIR sobre las Personas en mi negocio?



¿Cómo Selecciono?

¿Cómo Desarrollo?

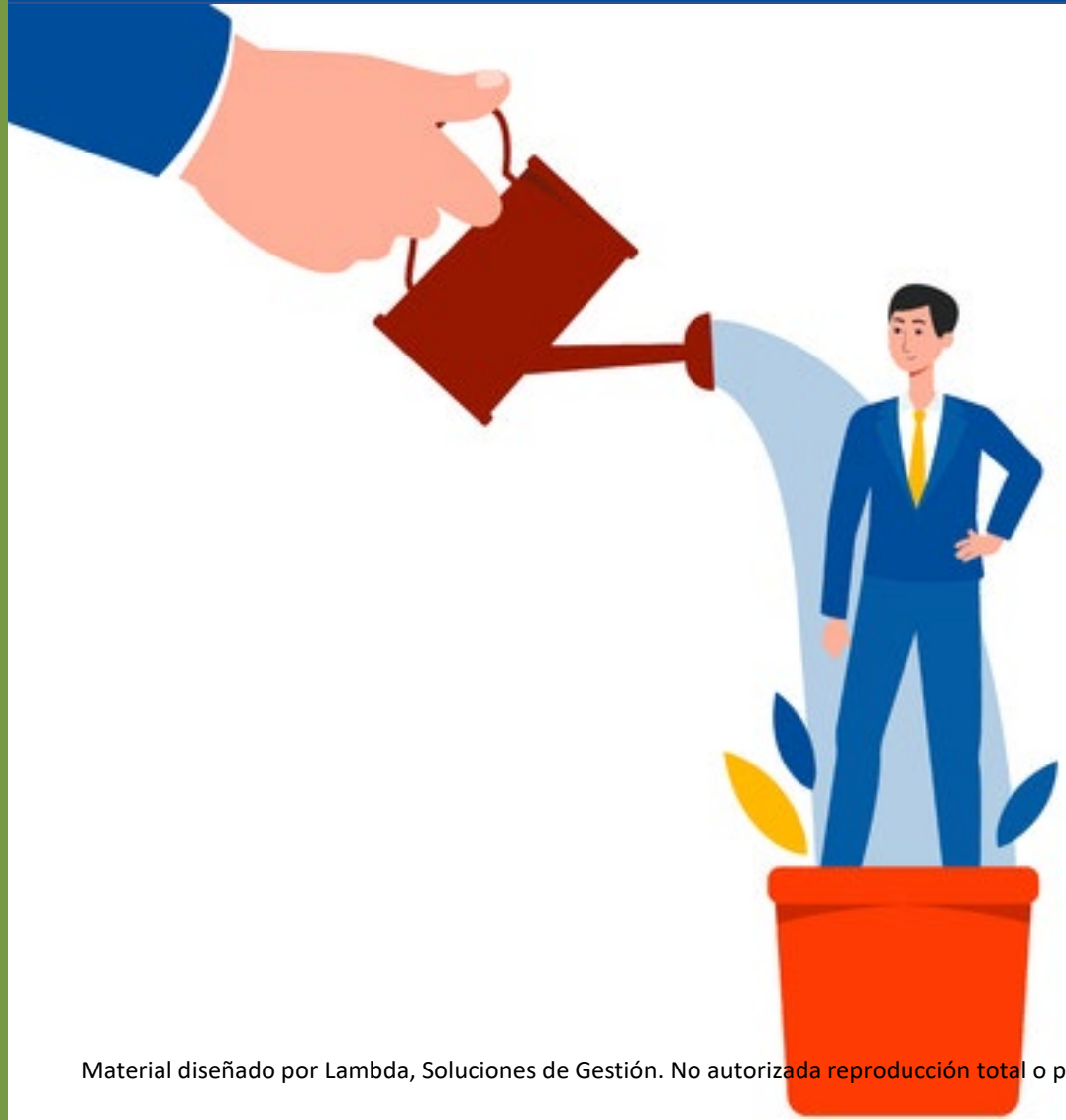
¿Cómo Promociono?

¿Cómo Desvinculo?

“obsolescencia programada”



**generando
“experiencia real”**



consecuencias

- **ABURRIMIENTO**
- **INDOLENCIA**
- **ERROR POR FALTA DE ATENCIÓN**
- **FOCO EN “MIS DERECHOS”**



consecuencias

- **SIEMPRE EN MODO “NUEVO”**
- **SIEMPRE EN MODO APRENDER**
- **ESTIMULACIÓN INTERPERSONAL RETO-
DESAFÍO**
- **FOCO EN “MIS RESPONSABILIDADES”**



El recurso más importante en cualquier economía u organización es su capital humano, es decir, el conocimiento individual y colectivo, los atributos, las habilidades, la experiencia y el equilibrio psicoemocional de las personas.





**RESPONSABILIDAD
DE CADA
PROFESIONAL**

**GESTIONAR
EXPERIENCIA
ES GESTIONAR
CAMBIO Y EVOLUCIÓN**

**RESPONSABILIDAD
DE CADA EMPRESA**

Respuestas distintas para Situaciones Diferentes





Tú, ahora, o en años eres “seniors”

¿tienes tu Plan de Vida diseñado?

¿cuántos “escenarios” contemplas?

¿Cómo prepararme para cambios “Obligados”?

1. **APRENDE A CAMBIAR**
2. **ENTRENA EN DIFERENTES ÁMBITOS**
3. **RÉTATE CONTINUAMENTE**



¿Cómo prepararme para cambios “voluntarios”?

1. **APRENDE A CAMBIAR**
2. **Observa: LA OPORTUNIDAD ESTÁ AHÍ**
3. **DECIDE, más allá del contexto**





**Reto de los/as Empleados/as:
Desarrollar TALENTO diferenciado, atractivo,
hiperadaptable y constantemente empleable**



**Reto de las Empresas: olvidar el foco “empleo”
y TRABAJAR EN LA EMPLEABILIDAD**

100% TRABAJADORES: COMPETENCIAS DIGITALES

FOMENTO DEL EMPRENDIMIENTO REAL [no autoempleo]

MEJORA DE LA EMPLEABILIDAD: desarrollo de potenciales

MÁS DEL 50% DE LOS TRABAJOS ACTUALES DESAPARECERÁN... ¿CUÁLES?

LA I.A. lidera la CUARTA REVOLUCIÓN INDUSTRIAL

Lo más valioso de tu negocio son los INTANGIBLES: ¿plan de negocio?



AH!

**Cambiamos la
perspectiva
Todos SOMOS
PERSONAS:
enfoque humanista**

**ENFOQUE EXPERIENCIA –
DESARROLLO PROFESIONAL**

Del “café para todos”

A: considerar lo específico





¡desde la DIGNIFICACIÓN!



Reto de la Empresa:
EXPERIENCIA DEL/DE LA
EMPLEADO/A



**Siempre hay más de una opción.
Normalmente, muchas más.**

**En el mundo hay una oportunidad
para ti**



GENERACIONES EN EL TRABAJO



Baby Boomers
<1963



Generación X
1963-1980



Millennials
1980-1995

PROS

Productivos, trabajan duro, hacen equipo, son mentores.

Buenos gerentes, generadores de dinero, resuelven.

Entusiastas, conocedores de las nuevas tecnologías.

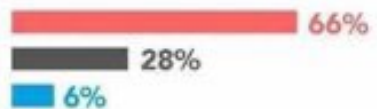
CONTRAS

Poco adaptables y poco cooperativos.

< costo - efectividad
< presencia ejecutiva

Tienden a ser poco productivos y ególatras.

Presencia ejecutiva



Generación de dinero



Flexibilidad



Costo-Rendimiento



Nuevas tecnologías



Relaciones públicas



Solución de problemas



Colaboración



Fuente: UXC / Diseño: Tochtli Durán León

Son diferentes, Requieren:

- Liderazgo distinto
- Espacios Distintos
- Tiempos Distintos
- Comunicación Distinta
-

TIENEN OBJETIVOS

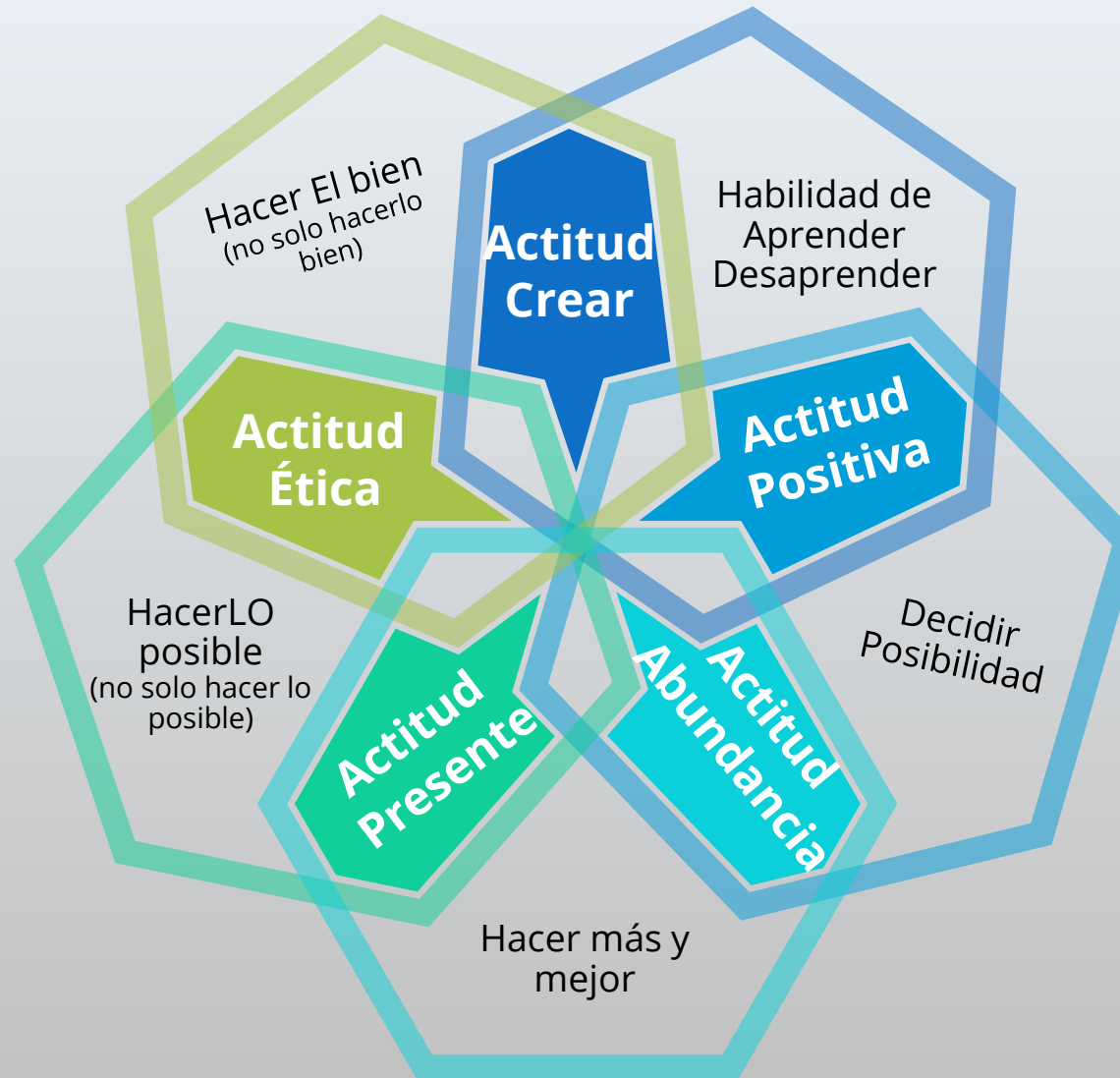
LES GUSTA DISFRUTAR

TODAS SON PERSONAS

NECESITAN SEGURIDADES

NECESITAN CONECTAR

La ACTITUD: no tiene que ver con generaciones



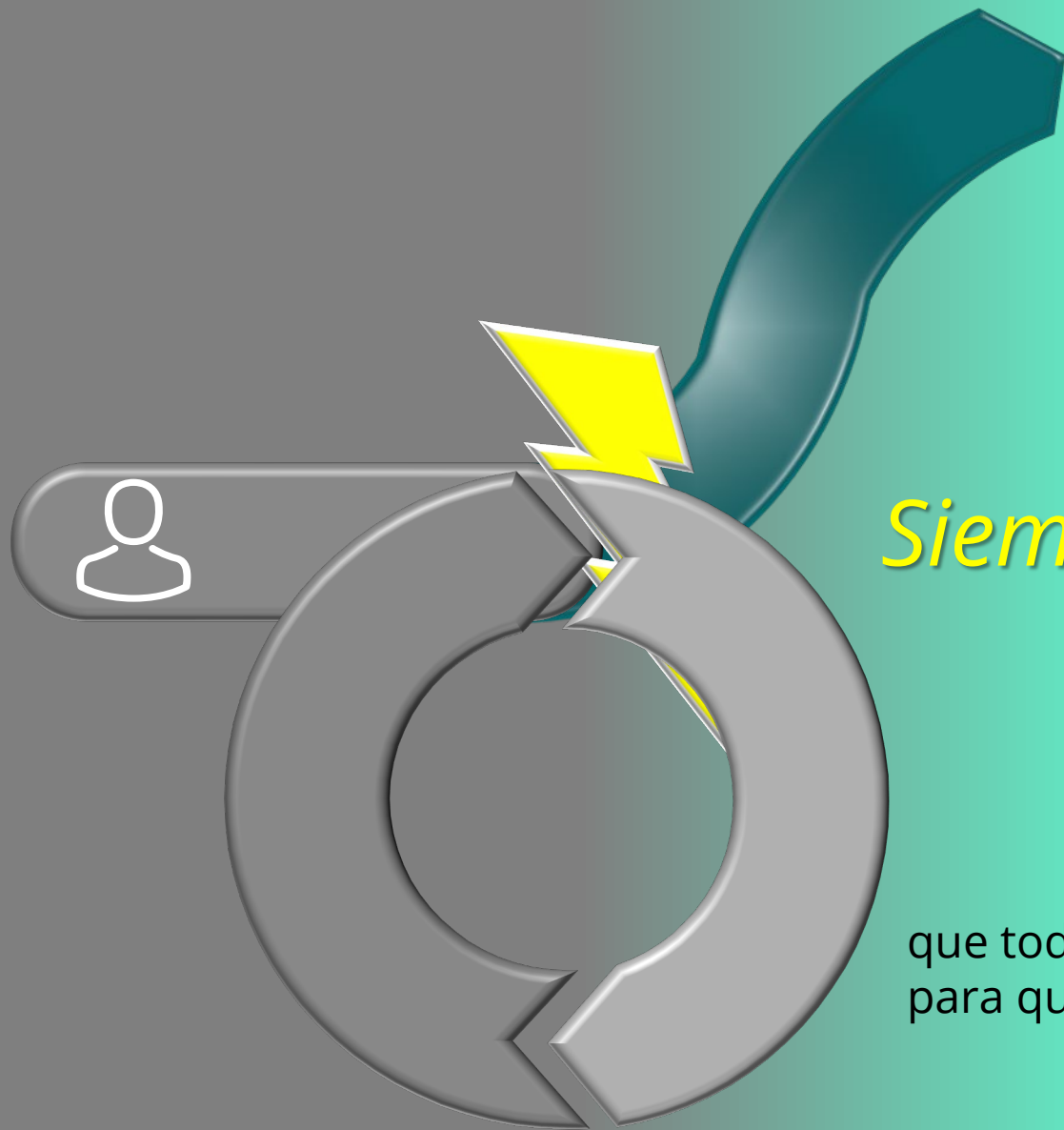


Pensar
Explorar
Automotivación
Cambiar uno mismo

Siempre CRISIS

imprevisible
dolorosa
ruptura

que todo cambie...
para que yo siga igual...



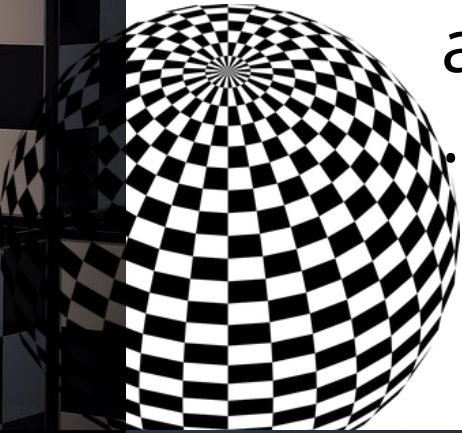
DESAFÍOS Y RESISTENCIAS



DECIDE SI ERES PARTE DEL **PROBLEMA..**, O PARTE DE LA SOLUCIÓN





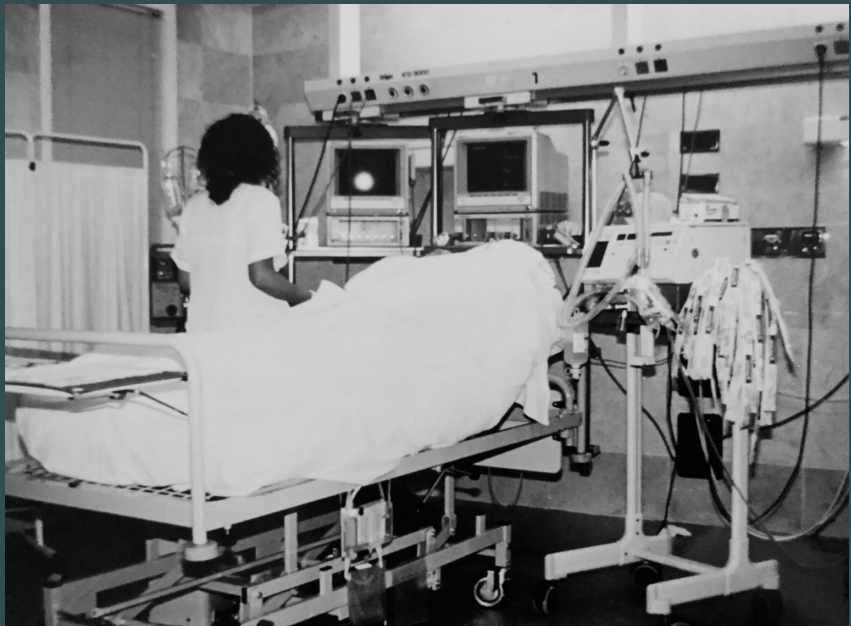


... la decisión inteligente
aprender a JUGAR
...cambie, lo que cambie





*Al final....,
nadie piensa cuánto tiempo estuvo en la oficina...
... sólo nos importa en qué empleamos nuestro
tiempo...*



LUC  A: CON ACENTO EN LA «  »

B  sness HD

 nspirando

consultor  a

 mpulso

 mpresión digital

BN 

 nfluencers

 gualdad

 nnoben

 avante

 nnovación sanitaria

uv 

una vida dedicada
a CUIDAR a la's PERSONA's

Al final..., experiencia es la huella que dejas