

# Nueva Factura Eléctrica

Nueva normativa del mercado eléctrico junio de 2021

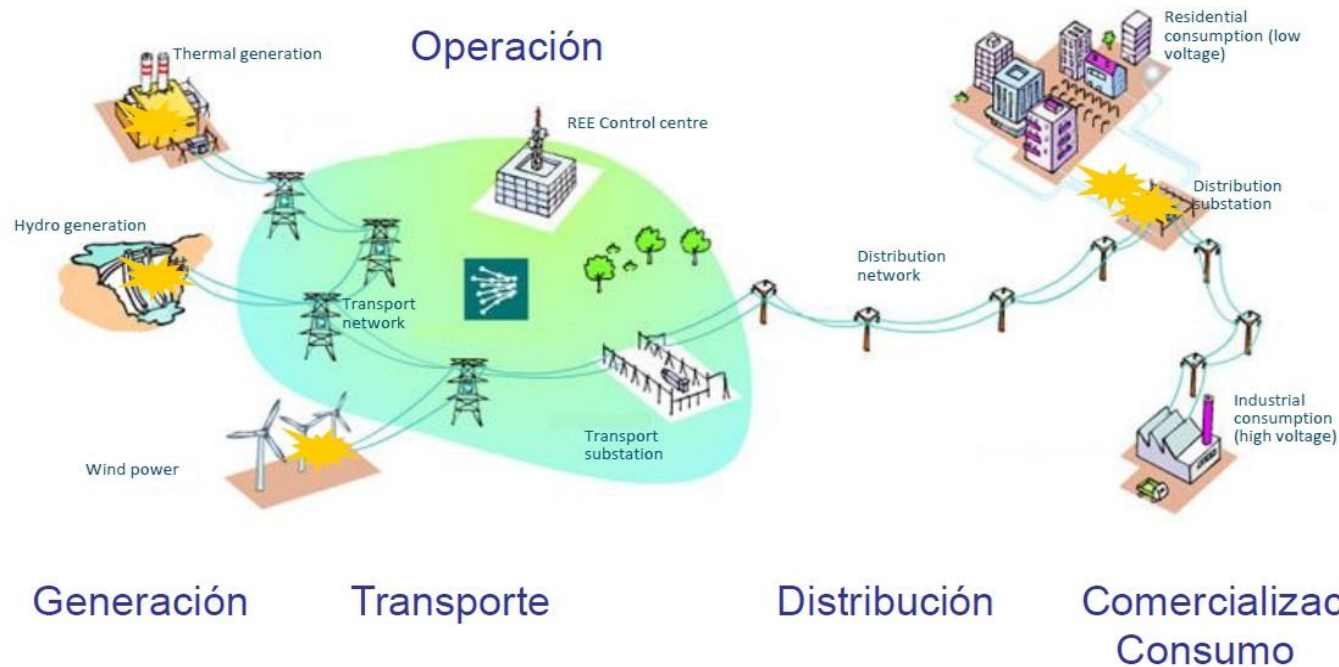


Financiado por:

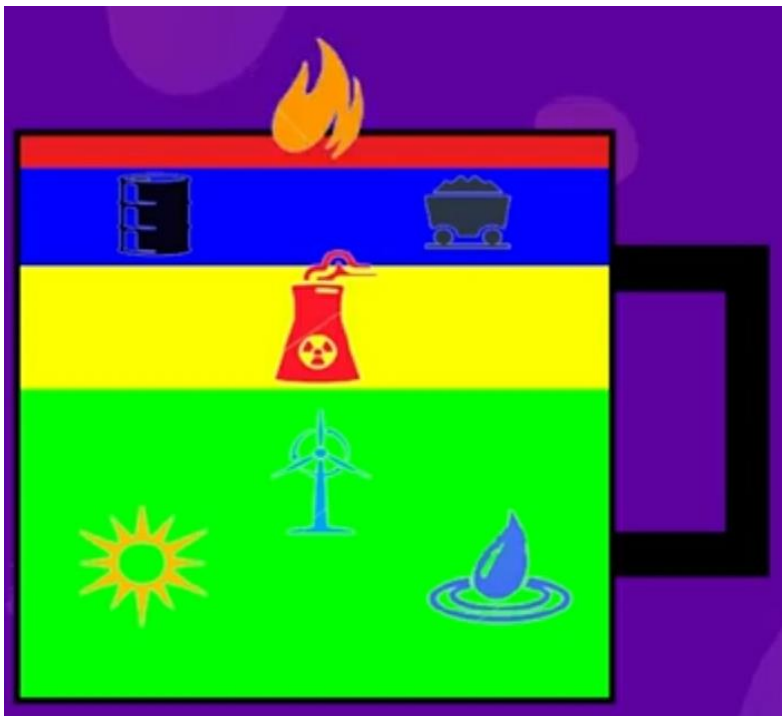


## Las cuatro actividades principales del sector eléctrico:

- **Generación:** Producción de energía eléctrica
- **Transporte:** Transmisión de energía eléctrica por la red
- **Distribución:** Suministro de energía eléctrica en los puntos de consumo
- **Comercialización:** La compra y venta de energía eléctrica



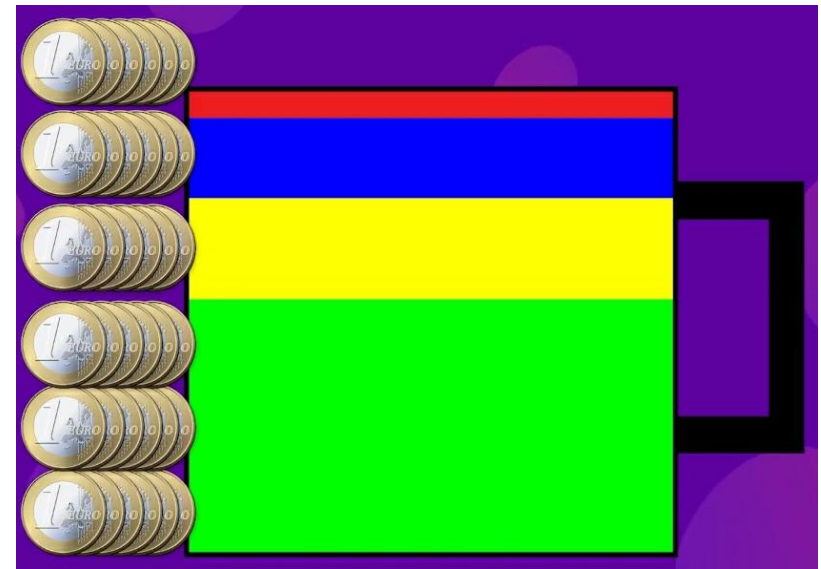
## ¿Cómo se fijan los precios de la energía en el Mercado mayorista diario?



**El famoso “Pool” (piscina) es como un recipiente que varía de tamaño en función de la demanda eléctrica:**

- Primero se llena con energías renovables que son limpias y baratas.
- A continuación entra la nuclear que es económica y no produce CO2.
- Seguidamente, los combustibles fósiles.
- Por último, el gas.

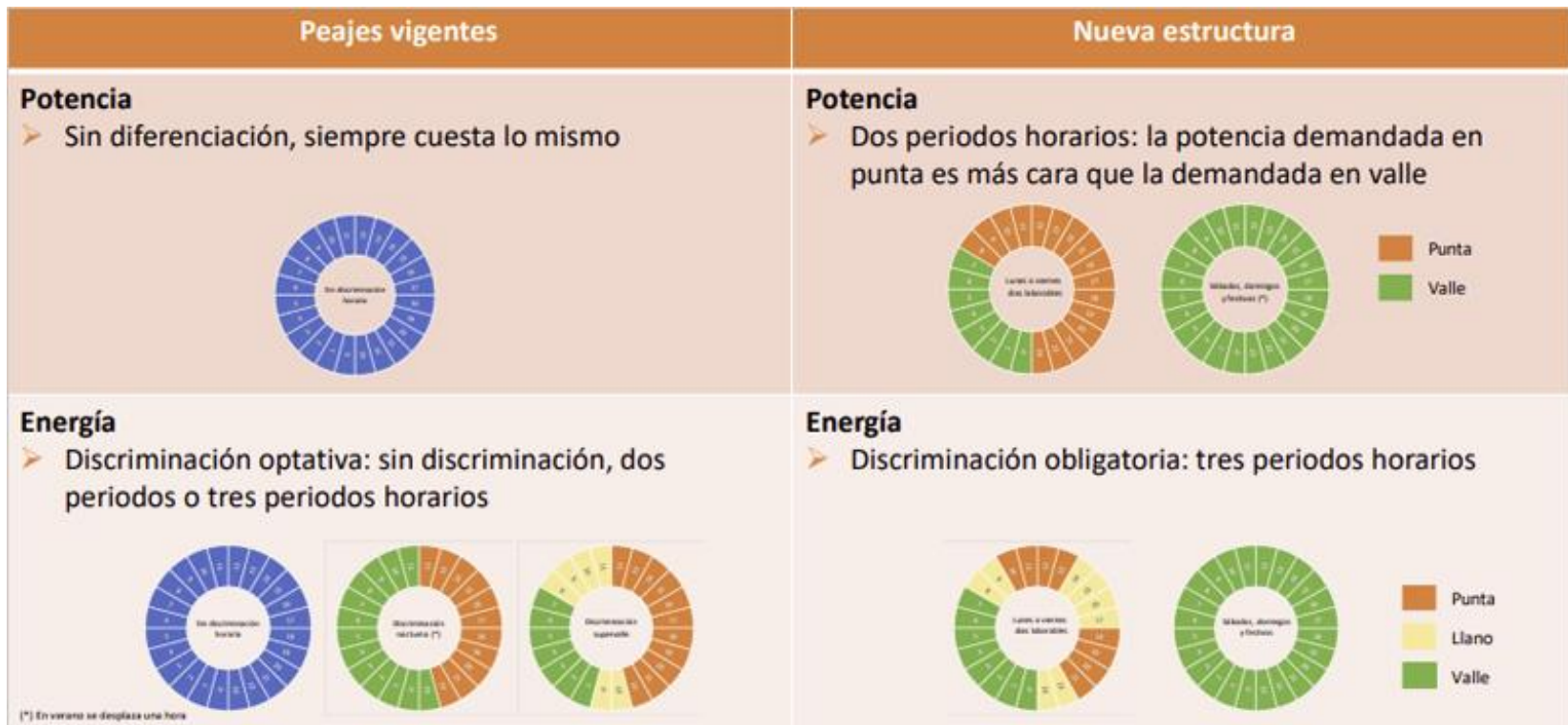
## El precio de toda la energía lo fija la última tecnología que entra en el sistema



## Consumidores domésticos

(conectados en baja tensión con potencia contratada hasta 15 kW)

- Todos los consumidores pasarán a tener precios diferenciados por tramos horarios, tanto para la potencia como para el consumo.
- Se agrupan los peajes vigentes (2.0 A, 2.0 DHA, 2.0 DHS, 2.1 A, 2.1 DHA y 2.1 DHS) en un único peaje (2.0 TD)



## Término de potencia:



**LUNES A VIERNES  
LABORABLES**



**SÁBADOS, DOMINGOS  
Y FESTIVOS NACIONALES**

**■ PUNTA ■ VALLE**

## Término de energía:

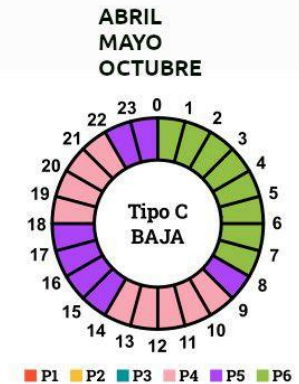


**■ Punta  
■ Llano  
■ Valle**

## PYMES conectadas en baja y media tensión: (Anterior 3.0 A, 3.1A) ahora 3.0TD

- Pasan de una diferenciación de precios de 3 a 6 periodos, tanto en potencia como en energía.
- Todos los días laborables tienen 3 franjas horarias: punta, llano y valle, si bien los precios varían mes a mes.
- Sábados, domingos y festivos nacionales están incluidos en el periodo de valle.

Así queda la estructura para los 3.0TD tanto energía como potencia:

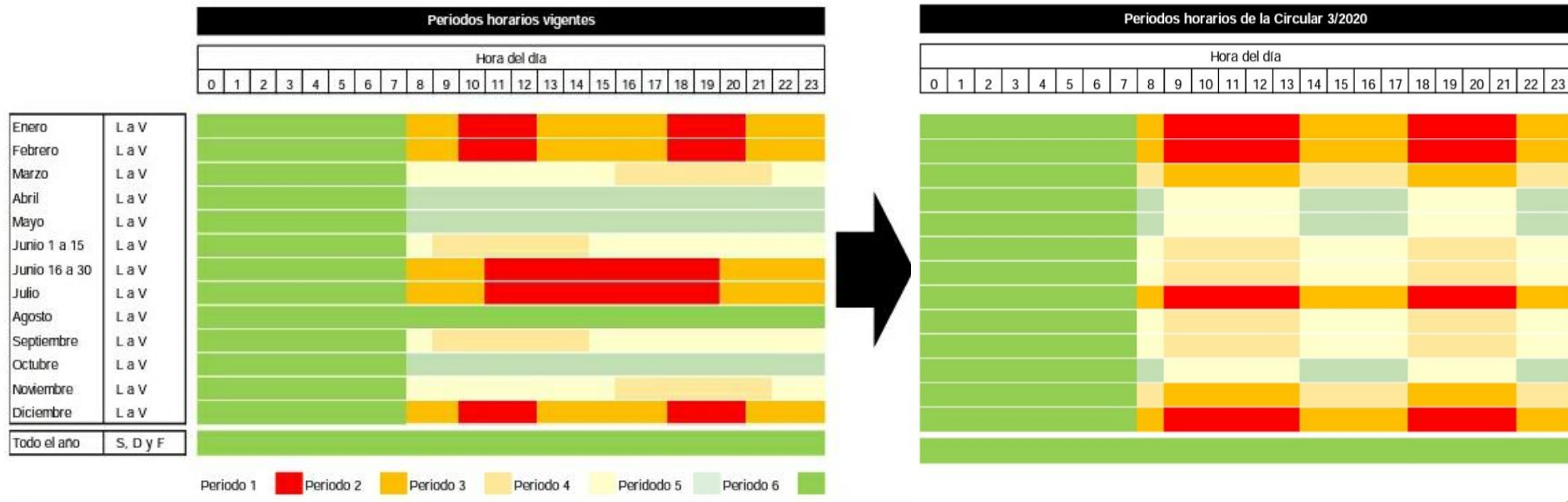




## La nueva estructura de peajes: Industria Alta Tensión (peajes 6.1 a 6.4)

- La estructura de peajes se mantiene sin modificaciones: seis términos de potencia y seis términos de energía.
- Se adapta la definición de los periodos horarios a la evolución registrada por la demanda.
- Todos los días laborables tienen tres periodos, si bien los precios dependen de las temporadas.

## Estructura Alta Tensión antes y después:



## Ventajas del nuevo sistema de cargos y peajes:

- El término de potencia (fijo) se ha abaratado.
- Sábados, domingos y festivos más económicos en el consumo
- ¿Fomento del autoconsumo?

## Desventajas del nuevo sistema de cargos y peajes:

- Periodos horarios y temporadas muy penalizados en el consumo.
- No se ha tenido en cuenta la realidad de muchas empresas
- Los periodos punta de lunes a viernes coinciden con el horario comercial u horario de producción en la mayoría de horas y son muchas más horas.

# ¿CÓMO AHORRAR EN TU FACTURA?

1. Compara TÉRMINOS (potencia y energía)
2. Ajusta el consumo a la CURVA DE CARGA
3. OPTIMIZA tu potencia
4. FUERA servicios adicionales.
5. Revisión ANUAL

# Compara TÉRMINOS (potencia y energía)

POTENCIA: €/kW \*año



ENERGÍA: €/kWh



## Medidas provisionales hasta el 31 de diciembre:

- Reducción IVA al 10% en contratos menores de 10 kW
- Reducción del impuesto eléctrico del 5,11% al 0,5% y 1 € por Mwh en uso industrial.
- Reducción de los cargos del sistema

# NUEVOS CAMBIOS 16 DE SEPTIEMBRE DE 2021

PEAJES Y CARGOS JUNIO 2021						
Tarifas ATR	PRECIO TÉRMINO POTENCIA PEAJES Y CARGOS SISTEMA (€/kW-)					
	P1	P2	P3	P4	P5	P6
2.0TD	30,672660	1,424359				
3.0TD	19,596985	13,781919	7,005384	6,106183	4,399377	2,636993
6.1TD	30,535795	25,894705	14,909149	12,094449	3,938660	2,108693
6.2TD	20,728247	18,003273	9,468519	8,660843	2,442915	1,368296
6.3TD	15,916556	13,734256	7,908598	5,282919	2,296574	1,436392
6.4TD	14,187995	10,305849	5,219607	4,146783	1,405484	0,984592

Tarifas ATR	PRECIO TÉRMINO ENERGÍA PEAJES Y CARGOS SISTEMA (€/kWh)					
	P1	P2	P3	P4	P5	P6
2.0TD	0,133118	0,041772	0,006001			
3.0TD	0,077436	0,059310	0,032102	0,017413	0,007897	0,005056
6.1TD	0,050891	0,039222	0,021931	0,012193	0,004437	0,002892
6.2TD	0,025404	0,019571	0,010941	0,006151	0,002108	0,001383
6.3TD	0,021974	0,017208	0,009868	0,004756	0,001845	0,001250
6.4TD	0,013458	0,010452	0,005904	0,003933	0,000775	0,000550

PEAJES Y CARGOS OCTUBRE - DICIEMBRE 2021						
Tarifas ATR	PRECIO TÉRMINO POTENCIA PEAJES Y CARGOS SISTEMA (€/kW-)					
	P1	P2	P3	P4	P5	P6
2.0TD	23,751377	0,979237				
3.0TD	10,996718	9,478030	3,878510	2,979309	1,272503	1,203615
6.1TD	21,608343	21,426932	11,662803	8,848103	0,692314	0,620784
6.2TD	15,485744	15,379230	7,562154	6,754478	0,536550	0,494545
6.3TD	11,718981	11,633679	6,382443	3,756764	0,770419	0,736796
6.4TD	12,134681	9,278336	4,472948	3,400124	0,658825	0,642373

Tarifas ATR	PRECIO TÉRMINO ENERGÍA PEAJES Y CARGOS SISTEMA (€/kWh)					
	P1	P2	P3	P4	P5	P6
2.0TD	0,031511	0,021451	0,000921			
3.0TD	0,020793	0,017370	0,009445	0,006085	0,000635	0,000524
6.1TD	0,020091	0,016407	0,009611	0,006033	0,000489	0,000428
6.2TD	0,010953	0,008867	0,005160	0,003261	0,000255	0,000227
6.3TD	0,010128	0,008433	0,005130	0,002386	0,000326	0,000303
6.4TD	0,008958	0,007119	0,004104	0,003033	0,000198	0,000190

## Diferencia en porcentaje:

Tarifas ATR	PRECIO TÉRMINO POTENCIA CARGOS SISTEMA (€/kW-año)					
	P1	P2	P3	P4	P5	P6
2.0TD	23%	31%				
3.0TD	44%	31%	45%	51%	71%	54%
6.1TD	29%	17%	22%	27%	82%	71%
6.2TD	25%	15%	20%	22%	78%	64%
6.3TD	26%	15%	19%	29%	66%	49%
6.4TD	14%	10%	14%	18%	53%	35%

Tarifas ATR	PRECIO TÉRMINO ENERGÍA CARGOS SISTEMA (€/kWh)					
	P1	P2	P3	P4	P5	P6
2.0TD	76%	49%	85%			
3.0TD	73%	71%	71%	65%	92%	90%
6.1TD	61%	58%	56%	51%	89%	85%
6.2TD	57%	55%	53%	47%	88%	84%
6.3TD	54%	51%	48%	50%	82%	76%
6.4TD	33%	32%	30%	23%	74%	65%



# Medidas de eficiencia:

- Uso de temporizadores
- Intentar amoldar el consumo a los periodos económicos.
- Intentar mejorar la reactiva (sólo + 15 kW).
- Optimizar potencias a los nuevos periodos.
- Mejorar la eficiencia de los aparatos eléctricos.
- Subvenciones para autoconsumo.
- Posibilidad de autoconsumo compartido y comunidades energéticas

# Una revolución tecnológica

**Generación Renovable:  
¡salen las cuentas!**

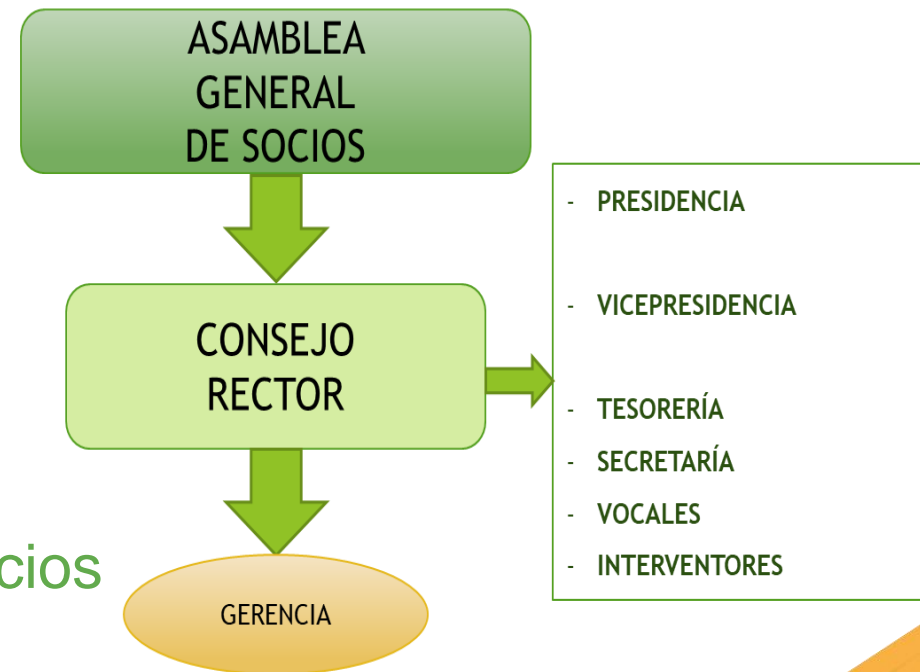


**El autoconsumo  
ya está aquí**



# Eléctricas cooperativas: una alternativa real

1. Formas parte de ella
2. Sin permanencia
3. Participas y ganas con ella
4. Devuelve a tu territorio
5. Transparencia en tu factura
6. Asesoramiento profesional
7. Retorno cooperativo a los socios
8. Trato con personas



# Servicios de las cooperativas

- Acometidas
- Cambios de titular
- Modificaciones de potencias
- Altas nuevas
- Siempre buena tarifa
- Reclamaciones a la distribuidora
- Compensaciones de excedentes
- Optimización de contratos...

...Todo más fácil

# Siguiente paso, COMUNIDADES ENERGÉTICAS: Las personas en el centro



# Muchas gracias por su atención

**Francisco Antonio Martín Hidalgo**

**E-mail: [fmartin@megaraenergia.com](mailto:fmartin@megaraenergia.com)**

**Teléfono: 634506448**

**Facebook: /megaraenergia**

**Instagram: megaraenergia**

**Twitter: @megaraenergia**

**Web: [www.megaraenergia.com](http://www.megaraenergia.com)**

Información y Consultas en  
[masempresas.cea.es](http://masempresas.cea.es)



/CEA.es



@CEA.es\_



/CEA.es



Gracias



Financiado por:



Información y Consultas en  
[masempresas.cea.es](http://masempresas.cea.es)



/CEA.es



@CEA.es\_



/CEA.es



Financiado por:



Coraboran:

