

# Webinar: Ayudas del Ayuntamiento de Córdoba a Autónomos y Empresas. Reactiva Córdoba

5 de febrero de 2021

Financiado por:



# Principales características



## PLAN DE CHOQUE DEL AYUNTAMIENTO DE CÓRDOBA



### PROGRAMA DIRIGIDO A EMPRESAS Y ENTIDADES QUE REALICEN UNA ACTIVIDAD EN LA CIUDAD DE CÓRDOBA

Se pretende ayudar a las empresas de Córdoba más afectadas por la pandemia COVID-19



### SUBVENCIONES "SIN PAPELES"

Se busca la simplicidad administrativa. Todos los procesos son online, a través de la sede electrónica del Ayuntamiento de Córdoba.



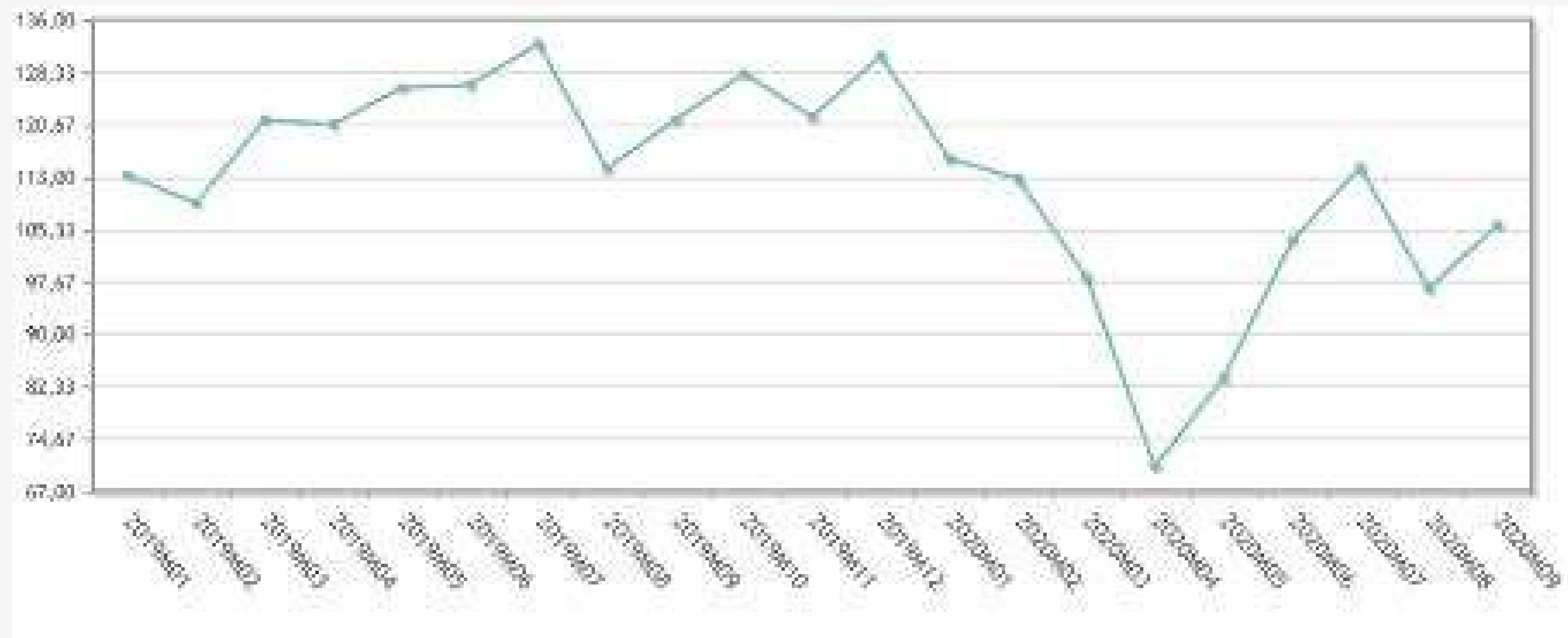
### AMPLIA COBERTURA

4.500.000 euros que se destinarán a todas las empresas que reúnan las condiciones establecidas en la convocatoria y presenten su solicitud en el plazo establecido en las bases



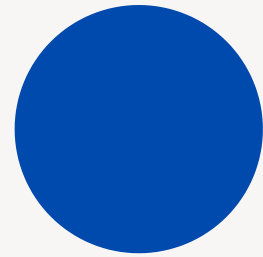
# Selección de actividades

- Centrada en el sector servicios, el mayor afectado por la pandemia.



Reducción actividad sector servicios. Fuente: INE

## Selección de actividades



- Sectores con mayor caída de facturación (según INE).
- Sectores afectados por limitación de apertura







AYUNTAMIENTO DE CORDOBA

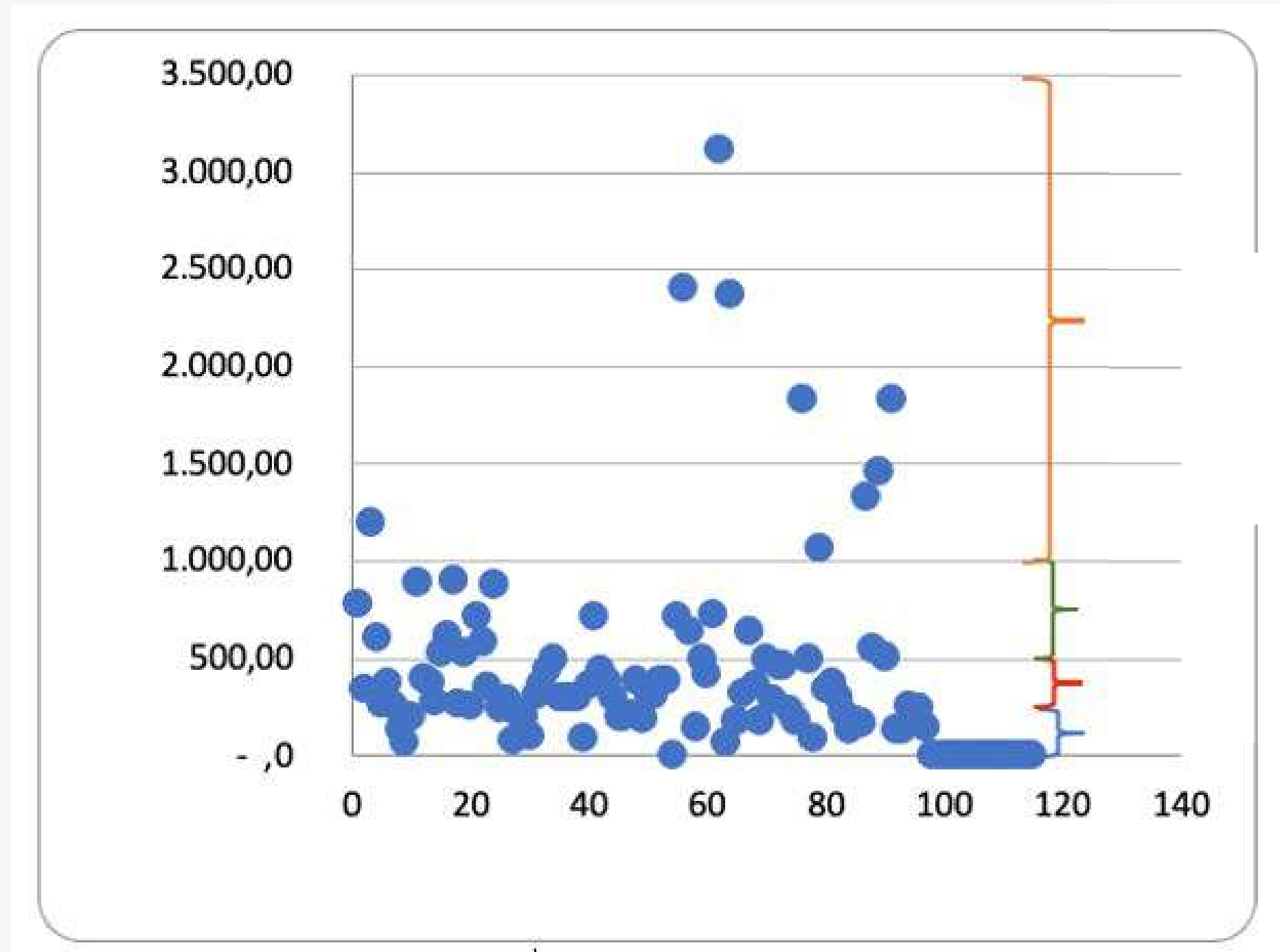


# Principales sectores





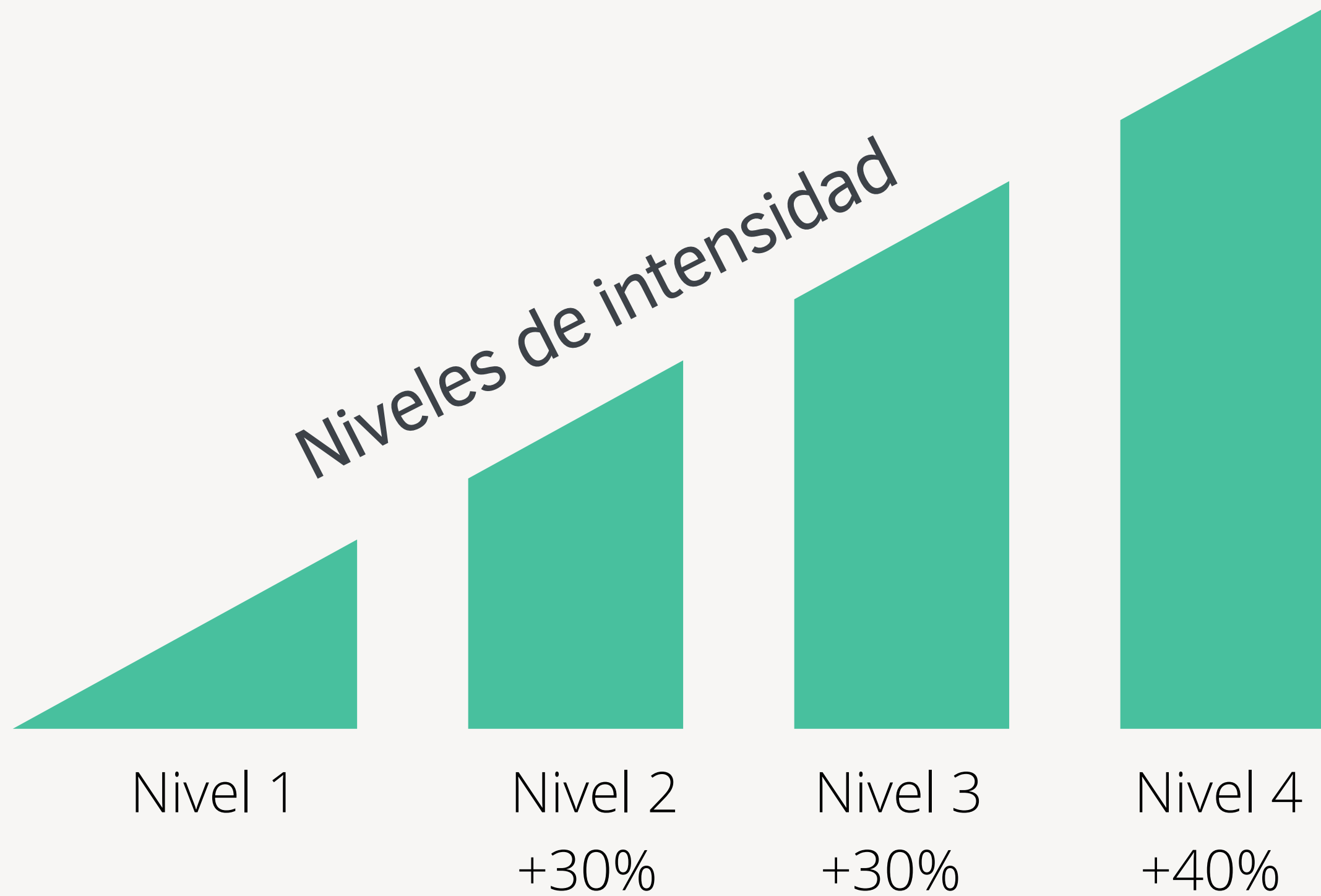
## Niveles de intensidad



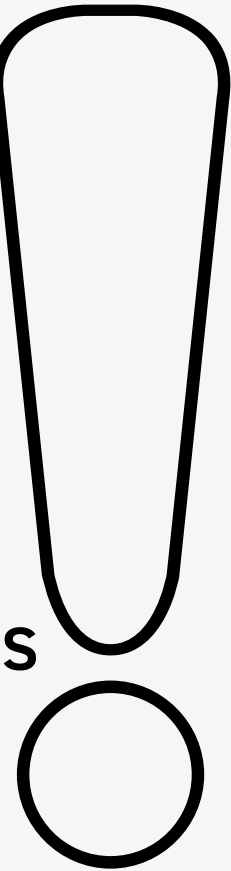
Índice de  
intensidad del  
IAE



Niveles de intensidad



**153 epígrafes IAE**  
**8.000 empresas**  
**potencialmente beneficiarias**



## Requisitos para optar a la subvención:

- Estar dado de alta en los epígrafes seleccionados (anexo 1) el 13/3/2020 y el 2/4/2021 (a comprobar por el Ayuntamiento)
- Estar al día en las obligaciones tributarias y con la seguridad social (a comprobar por el Ayuntamiento)





## Plazos:



Inicio del plazo de solicitud: 15 de febrero de 2021 al 2 de marzo de 2021.



## Información: reactiva.cordoba.es



## Pasos en la presentación



ACCEDER A LA APLICACIÓN  
INFORMÁTICA



RELLENAR MODELO DE DATOS  
BANCARIOS



RELLENAR SOLICITUD Y  
ADJUNTAR MODELO DATOS  
BANCARIOS

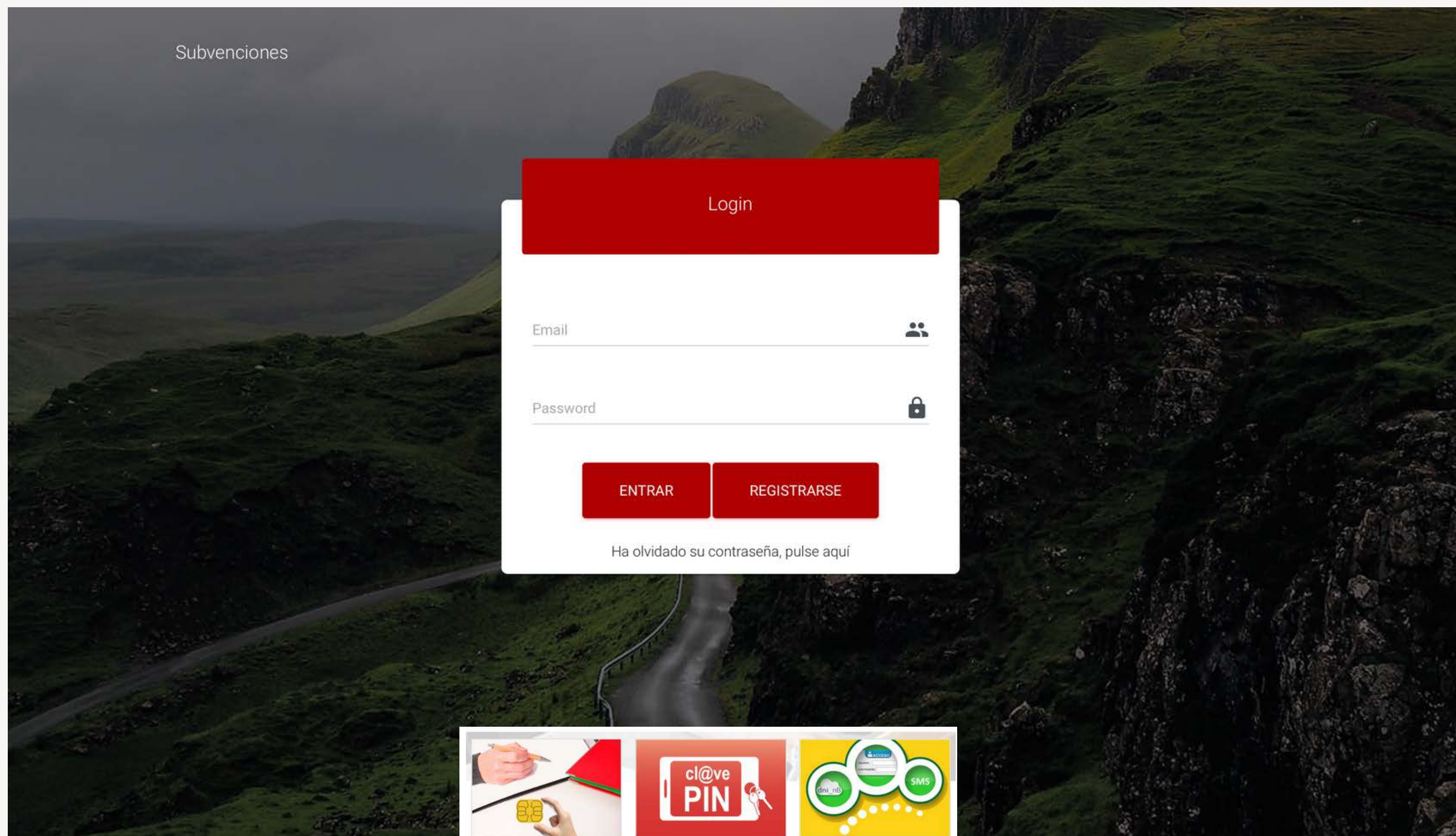


DESCARGAR SOLICITUD Y  
PRESENTAR EN SEDE VIRTUAL  
AYUNTAMIENTO DE CÓRDOBA  
[sede.cordoba.es](https://sede.cordoba.es)








# Aplicación informática



11.

 <p>DNle / Certificado electrónico</p> <p>Acceder &gt;</p>	 <p>Acceso PIN 24H</p> <p>Acceder &gt;</p> <p>Para usarlo es necesario <a href="#">registrarse</a></p>	 <p>Cl@ve permanente</p> <p>Acceder &gt;</p> <p>Para usarlo es necesario <a href="#">registrarse</a></p>
---	---	---

Información y Consultas en  
[masempresas.cea.es](http://masempresas.cea.es)



/CEA.es



@CEA.es\_



/CEA.es



Gracias



Financiado por:



Información y Consultas en  
[masempresas.cea.es](http://masempresas.cea.es)



/CEA.es



@CEA.es\_



/CEA.es



Coraboran:



Financiado por:

